









Classement sonore de infrastructures de transports terrestres de Seine-Saint-Denis. Secteurs de nuisance acoustique.

CARTE N°5 :
 Gagny, Gournay-sur-Marne, Le Raincy, Montfermeil, Neuilly-Plaisance, Neuilly-sur-Marne, Noisy-le-Grand, Villemomble

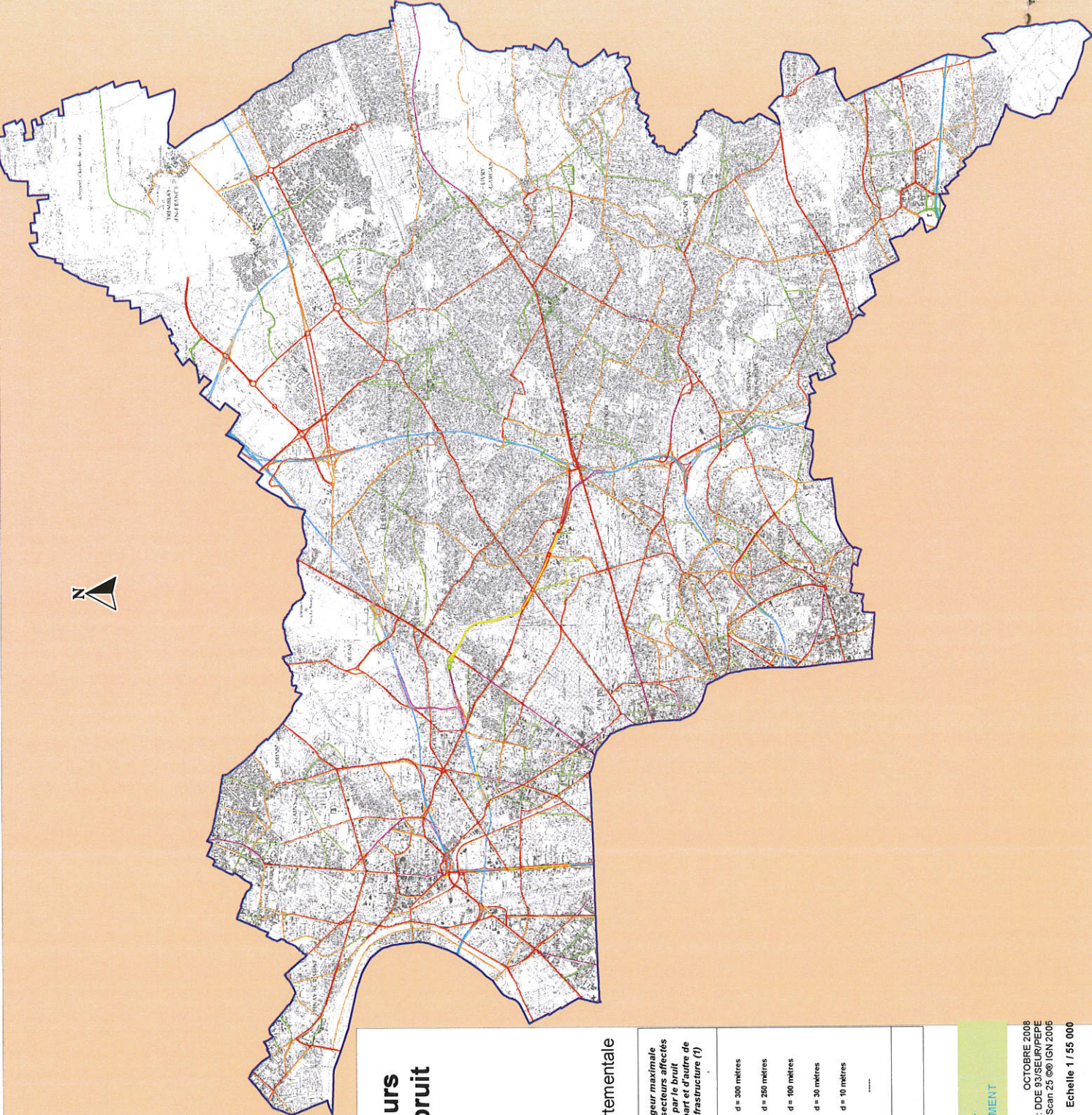
Voirie : Réseau ferroviaire
 Autoroutes
 Routes nationales
 Routes départementales
 Voies communales

SOURCE : DDE 93 / GEP / SITE
 Echelle : 1 / 20 000
 Juillet 2000

 Zones hors secteurs de nuisance acoustique
 Limite communale

Catégorie de l'infrastructure	Niveau sonore de référence LAeq (6H-22H) en dB(A)	Niveau sonore de référence LAeq (22H-6H) en dB(A)	Largeur maximale des secteurs affectés par le bruit de part et d'autre de l'infrastructure (1)
 CATEGORIE 1	L > 81	L > 76	d = 300 mètres
 CATEGORIE 2	76 < L <= 81	71 < L <= 76	d = 250 mètres
 CATEGORIE 3	70 < L <= 76	65 < L <= 71	d = 100 mètres
 CATEGORIE 4	65 < L <= 70	60 < L <= 65	d = 30 mètres
 CATEGORIE 5	60 < L <= 65	55 < L <= 60	d = 10 mètres
 NON CLASSE	----	----	----

(1) Cette largeur correspond à la distance définie à l'article 2 de l'arrêté du 30 mai 1996 comptée de part et d'autre de la voie



Carte des secteurs affectés par le bruit

Carte b



— Limite départementale

Catégorie de l'infrastructure	Niveau sonore de référence LAeq (6H-22H) en dB(A)	Niveau sonore de référence LAeq (22H-6H) en dB(A)	Largeur maximale des secteurs affectés par le bruit de part et d'autre de l'infrastructure (1)
CATEGORIE 1	L > 81	L > 76	d = 300 mètres
CATEGORIE 2	78 < L ≤ 81	71 < L ≤ 76	d = 250 mètres
CATEGORIE 3	70 < L ≤ 78	65 < L ≤ 71	d = 100 mètres
CATEGORIE 4	65 < L ≤ 70	60 < L ≤ 65	d = 30 mètres
CATEGORIE 5	60 < L ≤ 65	55 < L ≤ 60	d = 10 mètres
NON CLASSE

(1) Cette largeur correspond à la distance définie à l'article 2 de l'arrêté du 30 mai 1996 complété de part et d'autre de la voie.

