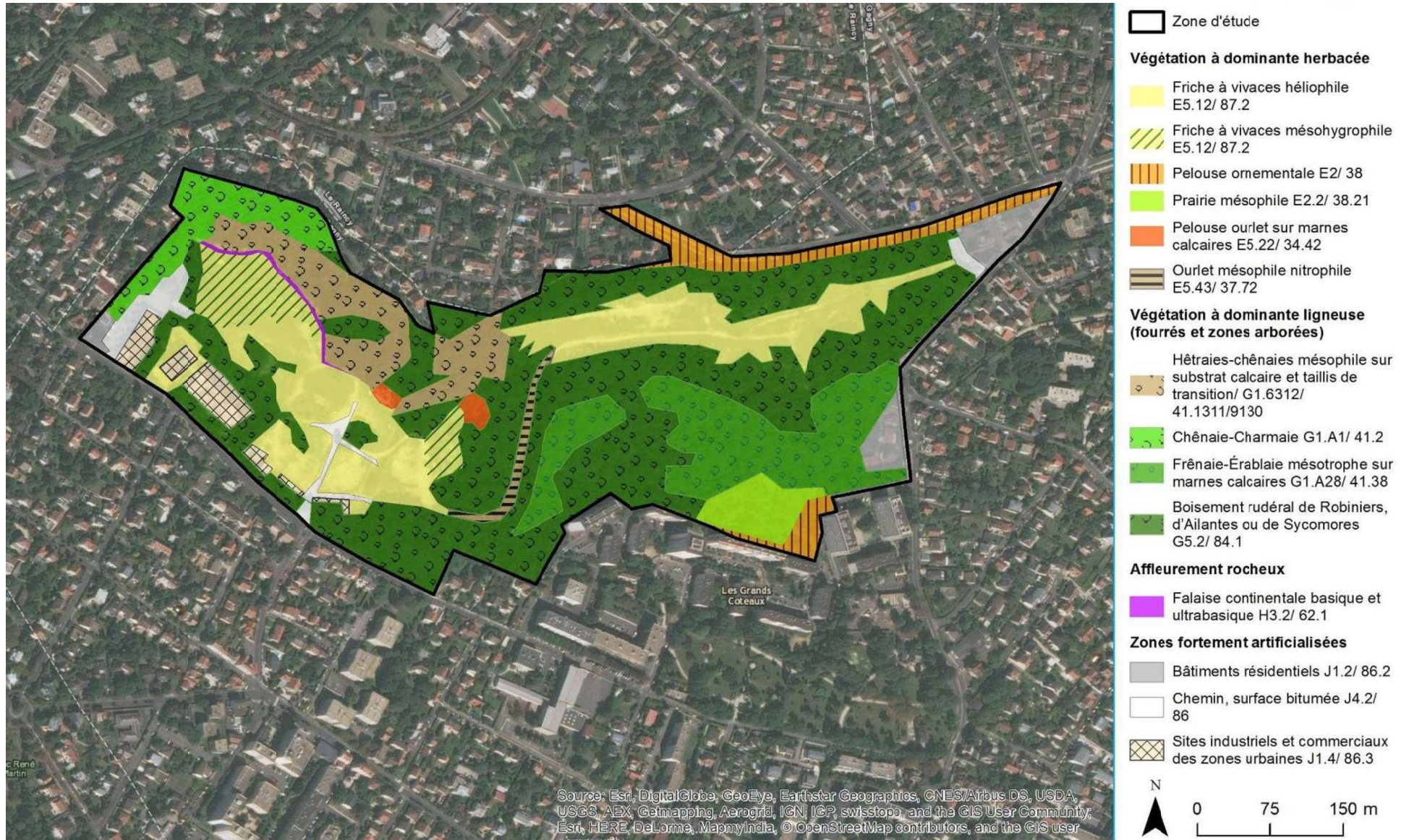


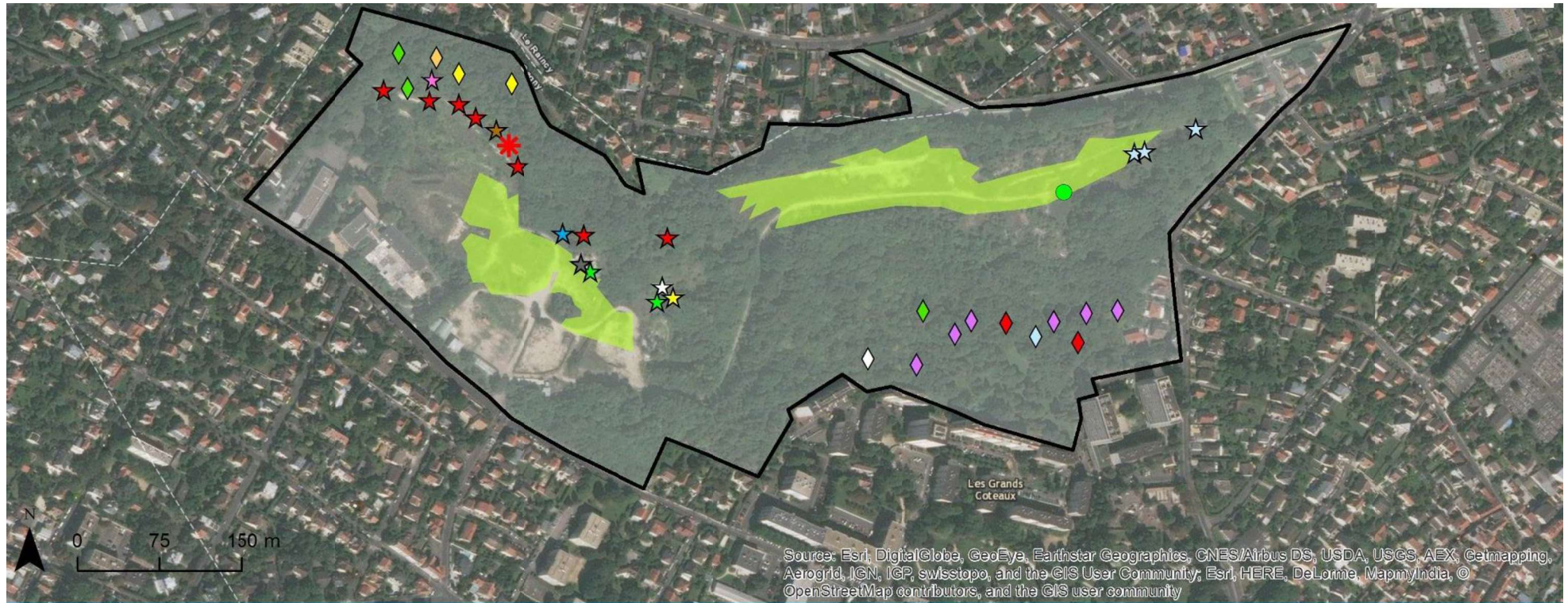
Diagnostic faune-flore du site

Délimitation des milieux naturels du site d'étude



Diagnostic faune-flore du site

Localisation des espèces floristiques remarquables et/ou intéressantes dans le contexte urbanisé de la Seine-Saint-Denis sur le site



Source: Esri, DigitalGlobe, GeoEye, Earthstar Geographics, CNES/Airbus DS, USDA, USGS, AEX, Getmapping, Aerogrid, IGN, IGP, swisstopo, and the GIS User Community; Esri, HERE, DeLorme, MapmyIndia, © OpenStreetMap contributors, and the GIS user community

- |  |   |   |  |   |
|--|---|---|--|---|
| <p>☐ Zone d'étude</p> <p><b>Espèce patrimoniale en Île-de-France, protégée dans toute la France</b></p> <p>Alisier de Fontainebleau <i>Sorbus latifolia</i>, espèce Quasi Menacée (NT), déterminante ZNIEFF, rare R en Île-de-France, AR 93, stable</p> <p><b>Espèces remarquables des pelouses, des ourlets et bois thermophiles sur marnes calcaires</b></p> | <p>■ Lotier à feuilles étroites <i>Lotus glaber</i> R en IDF, AC 93</p> <p>★ Carline commune <i>Carlina vulgaris</i> AC en IDF, AC 93, en régression</p> <p>★ Chlore perfolié <i>Blackstonia perfoliata</i> AC en IDF, AC 93, stable</p> <p>★ Cornouiller mâle <i>Comus mas</i> AC en IDF, AR 93, stable</p> <p>★ Daphné laureolé <i>Daphne laureola</i> AC en IDF, AR 93, en expansion</p> | <p>★ Euphorbe petit-cyprès <i>Euphorbia cyparissias</i> AC en IDF, AC 93, stable</p> <p>★ Muscari à toupet <i>Muscari comosum</i> AC en IDF, R 93, en régression</p> <p>★ Solidage verge d'or <i>Solidago virgaurea</i> AC en IDF, AC 93, stable</p> <p>★ Tamier commun <i>Dioscorea communis</i> CC en IDF, AC 93, stable</p> <p>★ Érigéron acre <i>Erigeron acris</i> AR en IDF, AR 93, en régression</p> | <p><b>Espèces compagnes des forêts mûres, remarquables en Seine-Saint-Denis</b></p> <p>◆ Anémone Sylvie <i>Anemone nemorosa</i> CC en IDF, AC 93, stable</p> <p>◆ Jacinthe des bois <i>Hyacinthoides non-scripta</i> C en IDF, AC 93, stable</p> <p>◆ Mélisque uniflore <i>Melica uniflora</i> AC en IDF, C en IDF, stable</p> <p>◆ Mercuriale vivace <i>Mercurialis perennis</i> C en IDF, C 93, stable</p> | <p>◆ Renoncule à tête d'Or <i>Ranunculus auricomus</i> C en IDF, AC 93, stable</p> <p>◆ Sceau-de-Salomon multiflore <i>Polygonatum multiflorum</i> C en IDF, AC 93, stable</p> <p>◆ Stellaire holostée <i>Stellaria holostea</i> CC en IDF, AC 93, stable</p> <p><b>Autre espèce intéressante, non indigène</b></p> <p>● Centaurée du Rhin <i>Centaurea maculosa</i>, RRR en IDF, AC 93, en expansion</p> |
|--|---|---|--|---|

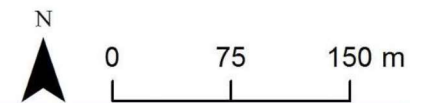
Source : OGE, 2018

Diagnostic faune-flore du site

Localisation de la faune remarquable sur le site



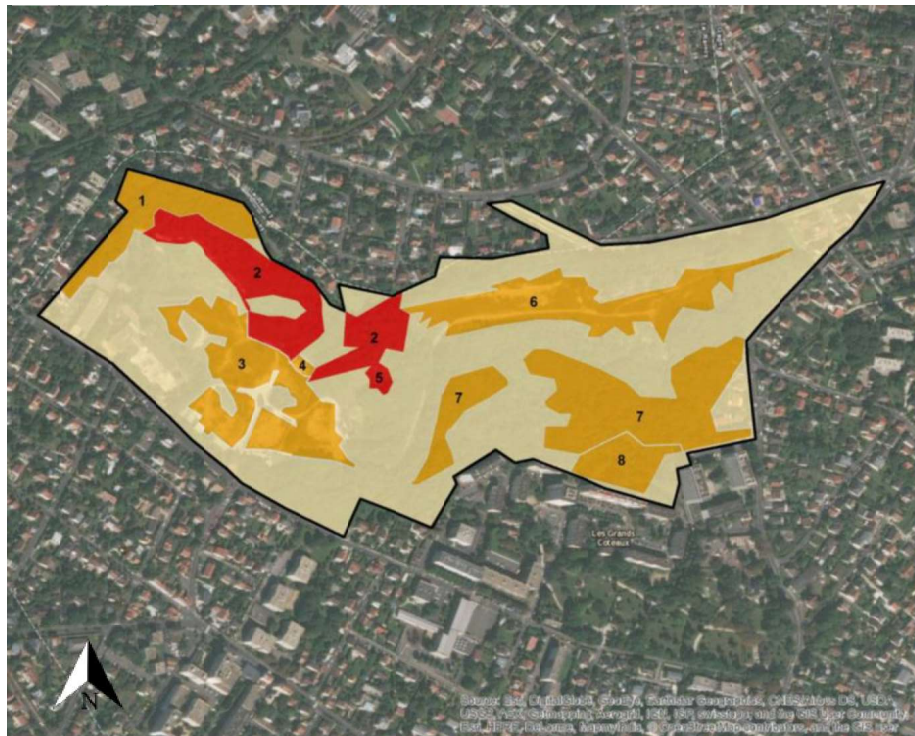
- Zone d'étude
- Chiroptère**
- Pipistrelle commune
- Oiseau**
- Pouillot fitis
- Reptiles**
- Lézard des murailles
- Orvet fragile
- Amphibien**
- Crapaud commun
- Insectes**
- Aïolope émeraude
- Criquet verte-échine
- Decticelle bariolée
- Demi-deuil
- Flambé
- Hespérie de l'Alcée
- Mante religieuse



Source : OGE, 2018

Diagnostic faune-flore du site

2. Synthèse des enjeux de biodiversité



- Zone d'étude
- Enjeu fort
- Enjeu assez fort
- Enjeu faible

Secteur à enjeu	Flore/Habitat	Faune	Enjeux
1	<ul style="list-style-type: none"> <li>• <b>Chênaie-Charmaie</b> avec cortège herbacé de forêt mûre ;</li> <li>• <b>Mélique uniflore / Jacynthe des bois / Anémone Sylvie</b> ;</li> </ul>		<b>Assez fort</b>
2	<ul style="list-style-type: none"> <li>• <b>Hêtraies-chênaies</b> mésophile sur substrat calcaire et taillis de transition (<b>Directive habitat et déterminant ZNIEFF en Île-de-France</b>) ;</li> <li>• <b>Alisier de Fontainebleau</b> Quasi menacé (NT-liste rouge), dét. ZNIEFF et protégé national;</li> <li>• <b>Tamier commun</b> en régression</li> <li>• <b>Cornouiller mâle / Daphné laureolé / Muscari à toupet</b> en régression</li> </ul>	<ul style="list-style-type: none"> <li>• <b>Pouillot fitis</b> protégé national, Quasi menacé (NT-liste rouge)</li> </ul>	<b>Fort</b>
3		<ul style="list-style-type: none"> <li>• <b>Lézard des murailles</b> protégé national, annexe IV dir. Habitats;</li> <li>• <b>Criquet verte-échine</b> dét. ZNIEFF;</li> <li>• <b>Hespérie de l'Alcée</b> dét. ZNIEFF;</li> <li>• <b>Demi-deuil</b> dét. ZNIEFF;</li> <li>• <b>Flambé</b> dét. ZNIEFF, Quasi menacé (NT-liste rouge)</li> </ul>	<b>Assez fort</b>
4	<p>En contact avec habitats boisés du coteau</p> <ul style="list-style-type: none"> <li>• <b>Carline commune</b> en régression;</li> <li>• <b>Erigeron acre</b>, en régression</li> </ul>		<b>Assez Fort</b>

Source : OGE, 2018

