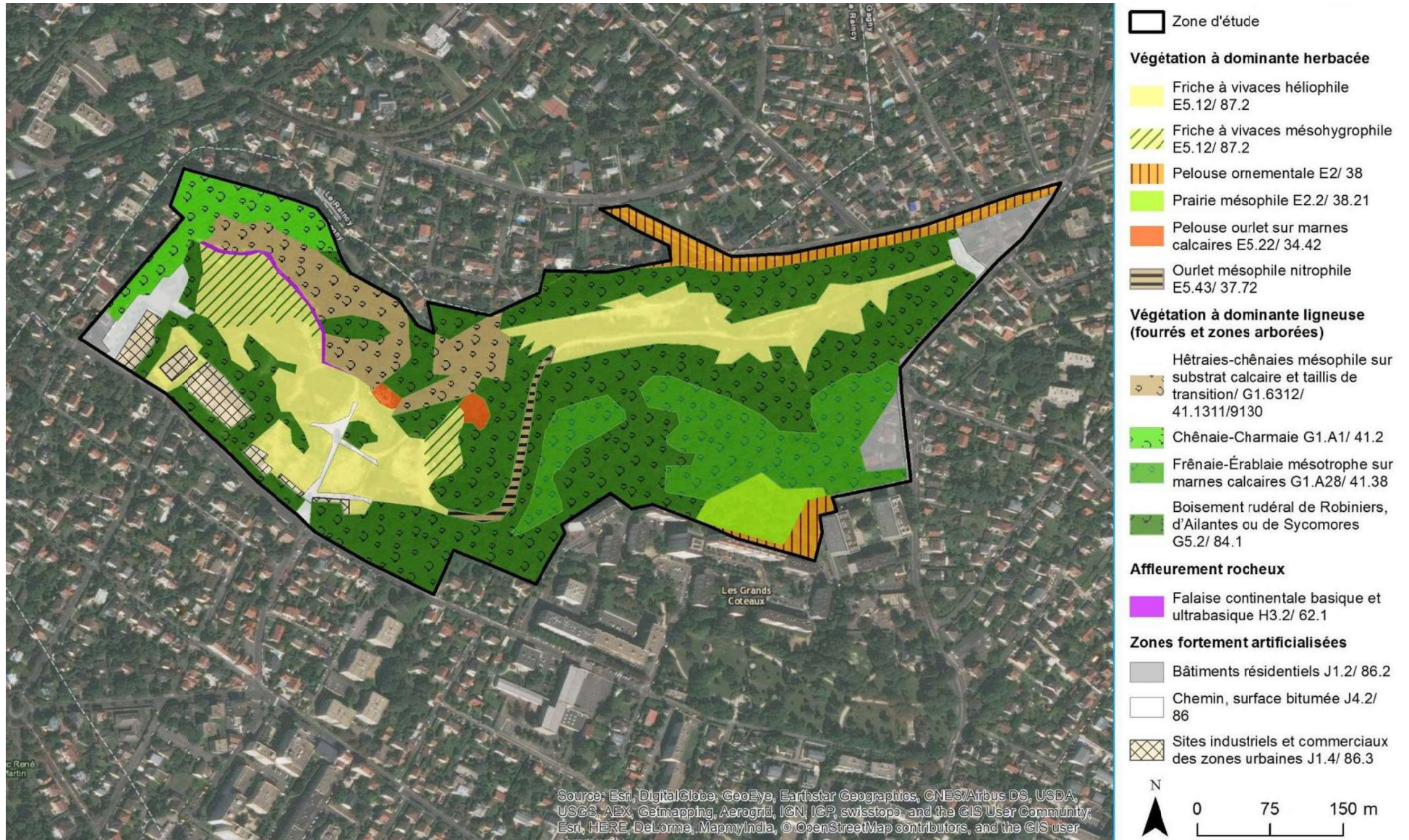


Diagnostic faune-flore du site

Délimitation des milieux naturels du site d'étude



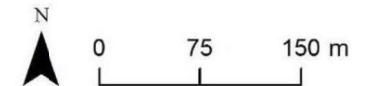
- Zone d'étude

- Végétation à dominante herbacée**
- Friche à vivaces héliophile E5.12/ 87.2
- Friche à vivaces mésohygrophile E5.12/ 87.2
- Pelouse ornementale E2/ 38
- Prairie mésophile E2.2/ 38.21
- Pelouse ourlet sur marnes calcaires E5.22/ 34.42
- Ourlet mésophile nitrophile E5.43/ 37.72

- Végétation à dominante ligneuse (fourrés et zones arborées)**
- Hêtraies-chênaies mésophile sur substrat calcaire et taillis de transition/ G1.6312/ 41.1311/9130
- Chênaie-Charmaie G1.A1/ 41.2
- Frênaie-Érableie mésotrophe sur marnes calcaires G1.A28/ 41.38
- Boisement rudéral de Robiniers, d'Ailantes ou de Sycomores G5.2/ 84.1

- Affleurement rocheux**
- Falaise continentale basique et ultrabasique H3.2/ 62.1

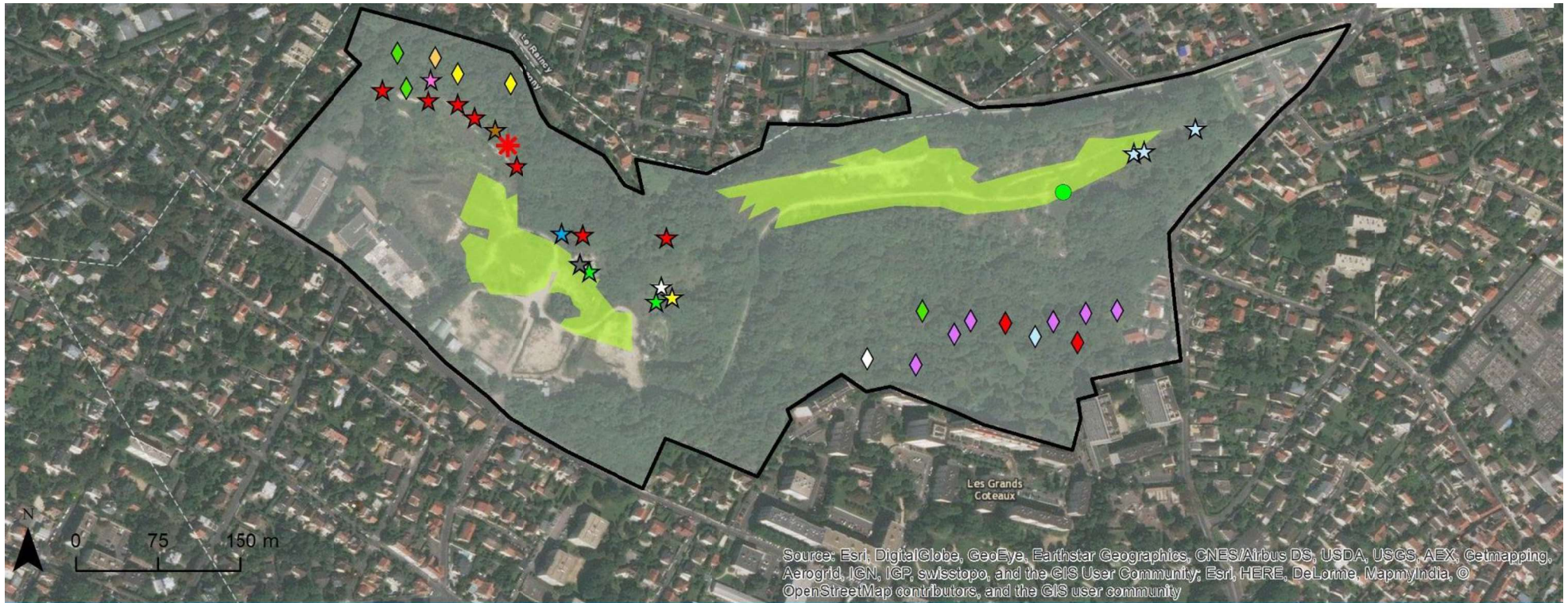
- Zones fortement artificialisées**
- Bâtiments résidentiels J1.2/ 86.2
- Chemin, surface bitumée J4.2/ 86
- Sites industriels et commerciaux des zones urbaines J1.4/ 86.3



Source : OGE, 2018

Diagnostic faune-flore du site

Localisation des espèces floristiques remarquables et/ou intéressantes dans le contexte urbanisé de la Seine-Saint-Denis sur le site



□ Zone d'étude

Espèce patrimoniale en Île-de-France, protégée dans toute la France

Alisier de Fontainebleau *Sorbus latifolia*, espèce Quasi Menacée (NT), déterminante ZNIEFF, rare R en Île-de-France, AR 93, stable

Espèces remarquables des pelouses, des ourlets et bois thermophiles sur marnes calcaires

■ Lotier à feuilles étroites *Lotus glaber* R en IDF, AC 93

★ Carline commune *Carlina vulgaris* AC en IDF, AC 93, en régression

★ Chlore perfolié *Blackstonia perfoliata* AC en IDF, AC 93, stable

★ Cornouiller mâle *Comus mas* AC en IDF, AR 93, stable

★ Daphné laureolé *Daphne laureola* AC en IDF, AR 93, en expansion

★ Euphorbe petit-cyprès *Euphorbia cyparissias* AC en IDF, AC 93, stable

★ Muscari à toupet *Muscari comosum* AC en IDF, R 93, en régression

★ Solidage verge d'or *Solidago virgaurea* AC en IDF, AC 93, stable

★ Tamier commun *Dioscorea communis* CC en IDF, AC 93, stable

★ Érigéron acre *Erigeron acris* AR en IDF, AR 93, en régression

Espèces compagnes des forêts mûres, remarquables en Seine-Saint-Denis

◆ Anémone Sylvie *Anemone nemorosa* CC en IDF, AC 93, stable

◆ Jacinthe des bois *Hyacinthoides non-scripta* C en IDF, AC 93, stable

◆ Mélisque uniflore *Melica uniflora* AC en IDF, C en IDF, stable

◆ Mercuriale vivace *Mercurialis perennis* C en IDF, C 93, stable

◆ Renoncule à tête d'Or *Ranunculus auricomus* C en IDF, AC 93, stable

◆ Sceau-de-Salomon multiflore *Polygonatum multiflorum* C en IDF, AC 93, stable

◆ Stellaire holostée *Stellaria holostea* CC en IDF, AC 93, stable

Autre espèce intéressante, non indigène

● Centaurée du Rhin *Centaurea maculosa*, RRR en IDF, AC 93, en expansion

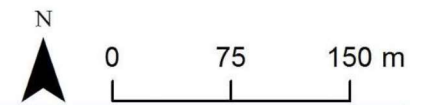
Source : OGE, 2018

Diagnostic faune-flore du site

Localisation de la faune remarquable sur le site



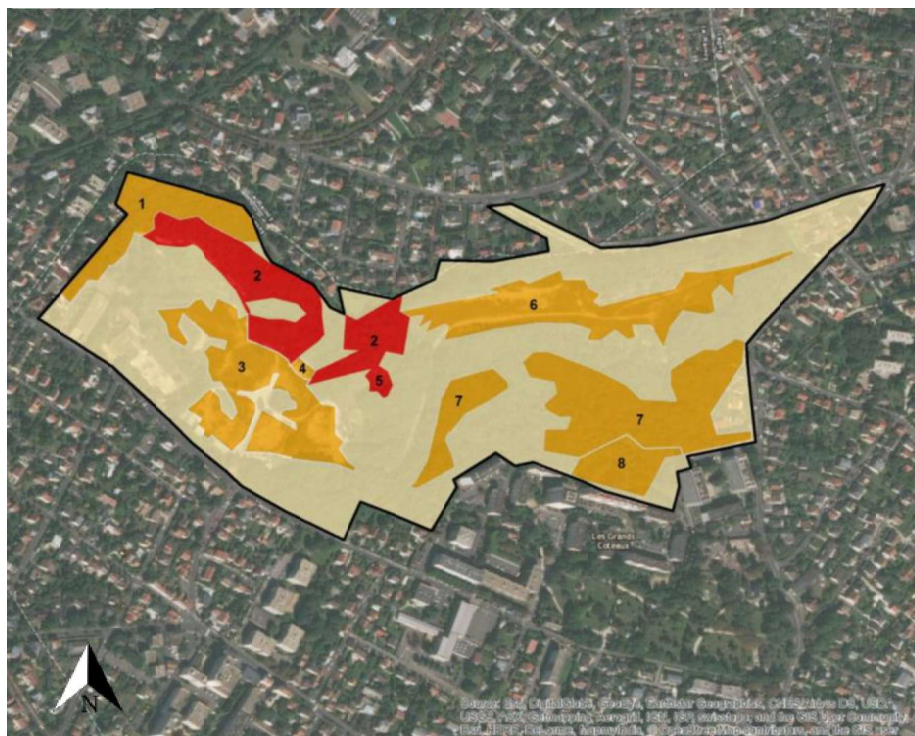
- Zone d'étude
- Chiroptère**
- 🦇 Pipistrelle commune
- Oiseau**
- 🐦 Pouillot fitis
- Reptiles**
- 🦎 Lézard des murailles
- 🐍 Orvet fragile
- Amphibien**
- 🐸 Crapaud commun
- Insectes**
- 🦋 Aïolope émeraude
- 🦗 Criquet verte-échine
- 🦋 Decticelle bariolée
- 🦋 Demi-deuil
- 🦋 Flambé
- 🦋 Hespérie de l'Alcée
- 🦋 Mante religieuse



Source: Esri, DigitalGlobe, GeoEye, Earthstar Geographics, CNES/Airbus DS, USDA, USGS, AEX, Getmapping, Aerogrid, IGN, IGP, swisstopo, and the GIS User Community, Esri, HERE, DeLorme, MapmyIndia, © OpenStreetMap contributors, and the GIS user community

Diagnostic faune-flore du site

2. Synthèse des enjeux de biodiversité



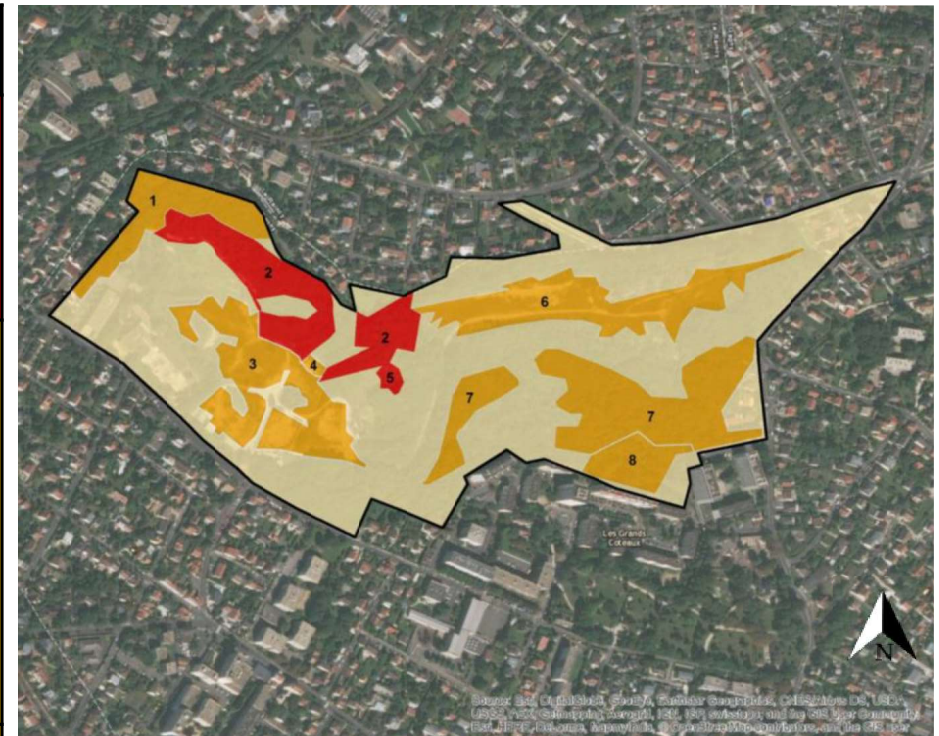
- Zone d'étude
- Enjeu fort
- Enjeu assez fort
- Enjeu faible

Secteur à enjeu	Flore/Habitat	Faune	Enjeux
1	<ul style="list-style-type: none"> • Chênaie-Charmaie avec cortège herbacé de forêt mûre ; • Mélique uniflore / Jacynthe des bois / Anémone Sylvie ; 		Assez fort
2	<ul style="list-style-type: none"> • Hêtraies-chênaies mésophile sur substrat calcaire et taillis de transition (Directive habitat et déterminant ZNIEFF en Île-de-France) ; • Alisier de Fontainebleau Quasi menacé (NT-liste rouge), dét. ZNIEFF et protégé national; • Tamier commun en régression • Cornouiller mâle / Daphné laureolé / Muscari à toupet en régression 	<ul style="list-style-type: none"> • Pouillot fitis protégé national, Quasi menacé (NT-liste rouge) 	Fort
3		<ul style="list-style-type: none"> • Lézard des murailles protégé national, annexe IV dir. Habitats; • Criquet verte-échine dét. ZNIEFF; • Hespérie de l'Alcée dét. ZNIEFF; • Demi-deuil dét. ZNIEFF; • Flambé dét. ZNIEFF, Quasi menacé (NT-liste rouge) 	Assez fort
4	<p>En contact avec habitats boisés du coteau</p> <ul style="list-style-type: none"> • Carline commune en régression; • Erigeron acre, en régression 		Assez Fort

Source : OGE, 2018

Diagnostic faune-flore du site

Secteur à enjeu	Flore/Habitat	Faune	Enjeux
5	<ul style="list-style-type: none"> •Pelouse ourlet sur marnes calcaires ; •En contact avec habitats boisés du coteau: Carline commune en régression; Chlore perfolié; Solidage verge d'or 	<ul style="list-style-type: none"> •Demi-deuil dét. ZNIEFF 	Fort
6	<ul style="list-style-type: none"> •Lotier à feuilles étroites •Euphorbe petit-cyprès 	<ul style="list-style-type: none"> •Lézard des murailles protégé national, annexe IV dir. Habitats; • Mante religieuse protégée régionale; • Decticelle bariolée dét. ZNIEFF; • Criquet verte-échine dét. ZNIEFF; • Aïolope émeraudine dét. ZNIEFF; • Hespérie de l'Alcée dét. ZNIEFF; • Demi-deuil dét. ZNIEFF 	Assez fort
7	<ul style="list-style-type: none"> • Frênaie-Érable méso-trophe sur marnes calcaires avec cortège herbacé de forêt mature; • Mélique uniflore / Renoncule à tête d'or / Sceau-de-Salomon multiflore / Mercurial vivace / Stellaire holostée ; 		Assez fort
8	<ul style="list-style-type: none"> • Prairie mésophile diversifiée sur pente marneuse 	<ul style="list-style-type: none"> •Demi-deuil dét. ZNIEFF; •Orvet fragile protégé 	Assez Fort



Source : OGE, 2018